



PŘEDNOSTI

- rozsah teplot a tlaku dle diagramu
- materiál jímek nerezová ocel 1.4541
- volitelné závity – viz objednávací tabulky
- velká variabilita provedení
- volitelné ponory až do 2000mm



POUŽITÍ

Teploměrové jímky slouží pro ochranu snímačů teploty před vysokou teplotou, tlakem případně materiálovou agresivitou měřeného média. Jejich provedení je potřeba zvolit dle mechanických vlastností, tak dle vhodnosti použití vůči zpoždění reakce na změnu teploty média.

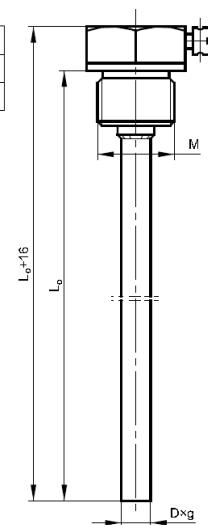
JÍMKA TYPU OG

s pojistným šroubem bez vnitřního závitu
pro ponor snímače L bude kóta jímky $L_0 = L - 14\text{mm}$

Objednávací číslo	Popis
OG	Teploměrová jímka se šroubkem
kód	Vnější ø D (mm)
8	8mm, pouze G1/4
9	9mm, pouze G1/4
10	10mm, pouze M16x1,5
11	11mm, pouze M20x1,5
12	12mm, pouze M20x1,5
14	14mm, pouze M20x1,5
kód	Vnější závit M
G1/4	G1/4"
M16	M16x1,5
M20x1,5	M20x1,5
xxx	jiný závit
kód	Ponor L (mm)
100	pro teploměr 100mm
160	pro teploměr 160mm
250	pro teploměr 250mm
400	pro teploměr 400mm
xxx	jiný ponor (nutno uvést)

Tabulka rozměrů

M _{min}	G1/4		M16		M20	
D	8	9	10	11	12	14
g	0,6	1,0	1,5	2	1,5	2



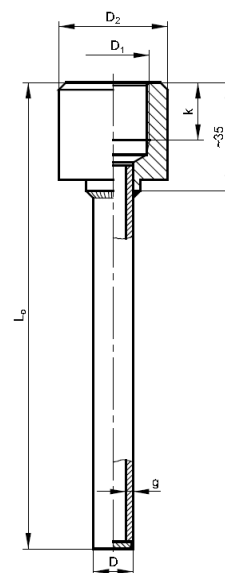
JÍMKA TYPU OSG

navářovací jímka s vnitřním závitem
provozní podmínky viz diagram č.1

Objednací číslo	Popis
OSG	Teploměrová jímka navářovací
kód	Vnější ø D (mm)
8	8 mm
9	9 mm
10	10 mm
11	11 mm
12	12 mm
xxx	jiný dle tabulky rozměrů
kód	Vnitřní závit D ₁
xxx	Hodnota D ₁ dle tabulky rozměrů
kód	Ponor L (mm)
100	pro teploměr 100mm
160	pro teploměr 160mm
250	pro teploměr 250mm
xxx	jiný ponor (nutno uvést)

Tabulka rozměrů

Dxg	D ₁	D ₂ [mm]	k [mm]
8x0,6 9x1 10x1,5 11x2 12x1,5 14x2 15x2	M10x1 M12x1 (1,5)	18	12
	G $\frac{1}{4}$ M14x1,5	20	12
	M16x1,5 G $\frac{3}{8}$	25	16
	M18x1,5 M20x1,5 G $\frac{1}{2}$	30	16
	M27x2 G $\frac{3}{4}$	36	20



JÍMKA TYPU OGG

jímka šroubovací s vnitřním a vnějším závitem
provozní podmínky viz diagram č.1

podmínka rozměrů: **G < M**

pro ponor snímače L bude kóta jímky:

$L_0 = L - 20\text{mm}$ pro $G \geq M18 \times 1,5$

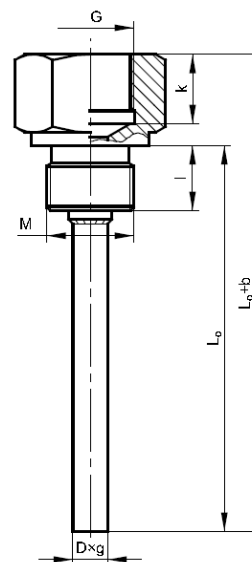
$L_0 = L - 16\text{mm}$ pro $M12 \times 1 < G < M18 \times 1,5$

$L_0 = L - 13\text{mm}$ pro $G = M10 \times 1$

Tabulka rozměrů

D x g	G	k	M _{min}	SW	l	b
8 x 0,6 9 x 1 10 x 1,5 11 x 2 12 x 1,5 14 x 2 15 x 2	M10 x 1	11	M15 x 1,5 G $\frac{3}{8}$	24	15	15
	M12 x 1 (1,5)		18			
	G $\frac{1}{4}$ M14 x 1,5	14	M18 x 1,5	27	15	18
	M16 x 1,5 G $\frac{3}{8}$	14	M20 x 1,5 G $\frac{1}{2}$	27	15	18
	M18 x 1,5 M20 x 1,5 G $\frac{1}{2}$	16	M27 x 2 G $\frac{3}{4}$	36	20	29

Objednací číslo	Popis
OGG	Teploměrová jímka šroubovací
kód	Vnější ø D (mm)
10	10 mm
11	11 mm
12	12 mm
xxx	jiný dle tabulky rozměrů
kód	Vnější závit M
xxx	hodnota M (dle tabulky rozměrů)
kód	Vnitřní závit G
xxx	hodnota G (dle tabulky rozměrů)
kód	Ponor L (mm)
100	pro teploměr 100mm
160	pro teploměr 160mm
250	pro teploměr 250mm
xxx	jiný ponor



SENZORY CZ, A.S. Jímky

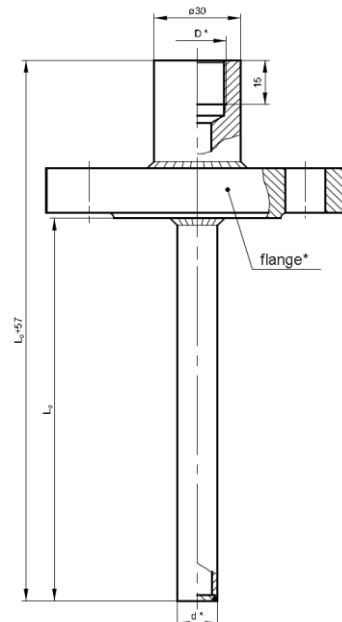
JÍMKA TYPU OTG

jímka přírubová s vnitřním závitem
 provozní podmínky viz diagram č.1
 pro ponor snímače L bude kóta jímky $L_0 = L - 55\text{mm}$

Objednáací číslo	Popis
OTG	Teploměřová jímka přírubová
kód	Vnější ø D (mm)
8	8 mm
9	9 mm
10	10 mm
11	11 mm
12	12 mm
14	14 mm
15	15 mm
kód	Rozměr příruby
DN20, PN16	DN20, PN16
xxx	jiný rozměr (nutno uvést)
kód	Vnitřní závit D
xxx	hodnota D (dle tabulky rozměrů)
kód	Ponor L (mm)
100	pro teploměr 100mm
160	pro teploměr 160mm
250	pro teploměr 250mm
400	pro teploměr 400mm
xxx	jiný ponor (nutno uvést)

Tabulka rozměrů

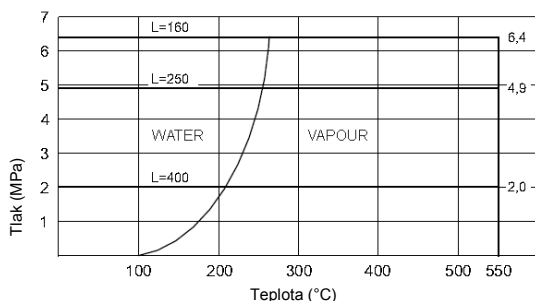
dxg	D
8x0,6	M12x1(1,5)
9x1	G¾
10x1,5	M14x1,5
11x2	G¾
12x1,5	M18x1,5
14x2	M20x1,5
15x2	G¾
	½NPT



ZATĚŽOVACÍ DIAGRAMY

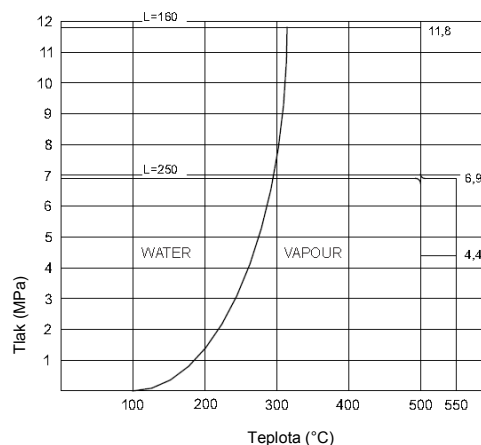
Přípustné zatížení jímky během provozu závisí na několika hodnotách: Tlak měřeného média, teplota, rychlost proudění, průměr jímky, délka jímky L a materiál jímky. Hodnoty uvedené na obrázcích jsou počítány pro vodu a vodní páru při montáži jímky kolmo k ose potrubí.

Diagram pro jímky průměru 6,8,9,10mm



Rychlost proudění v potrubí:
 pára – 25m/s, voda – 3m/s
 Moment pro uchycení šroubení: 49 Nm

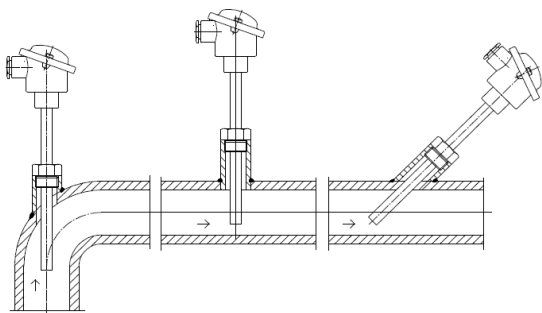
Diagram pro jímky průměru 11,12,14,15mm



Rychlost proudění v potrubí:
 pára – 40m/s, voda – 5m/s
 Moment pro uchycení šroubení: 98 Nm

DOPORUČENÉ MONTÁŽNÍ POLOHY

Snímače teploty s jímkou OG, OSG, OGG



Snímače teploty s jímkou OTG

